

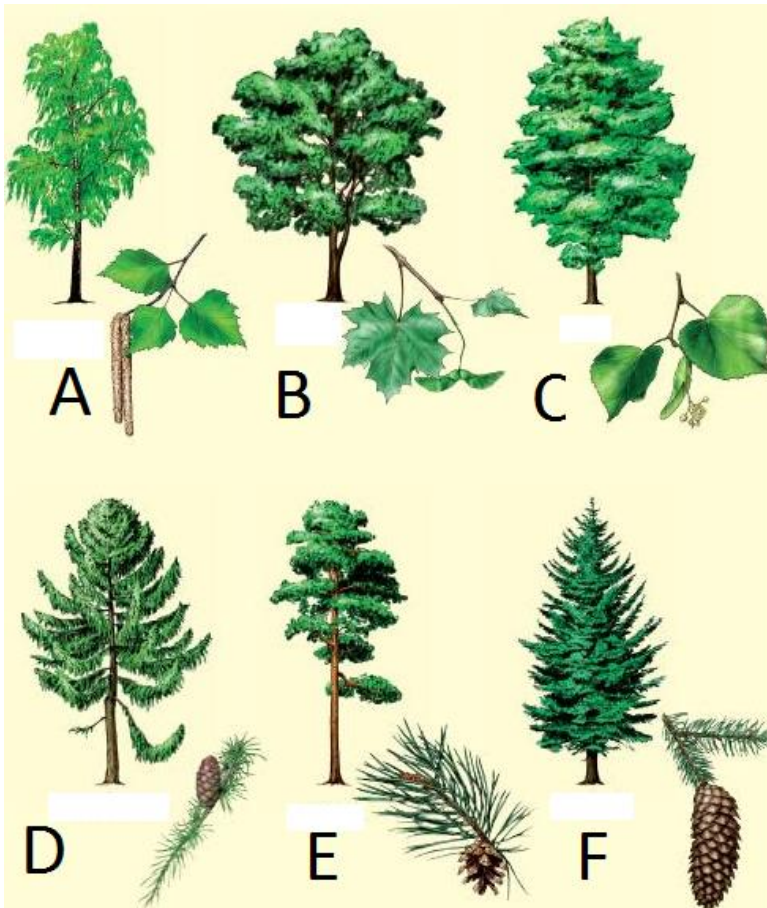
Konkurs
„Poznajmy nasze lasy i ojczystą przyrodę”
IV edycja 24 maja 2017 r.
Finał

Imię i nazwisko: data:.....

Nazwa szkoły.....

Przed sobą masz test składający się z 26 pytań. Możesz w nim zdobyć 47 punktów. Pytania czytaj uważnie. Nie spiesz się, na rozwiązanie testu masz 45 minut. W każdym z pytań zamkniętych jest tylko jedna poprawna odpowiedź. Zakreśl ją kółkiem POWODZENIA!

1. Rozpoznaj sylwetki drzew: (6 pkt)



A.....

B.....

C.....

D.....

E.....

F.....

2. Jak w gwarze łowieckiej nazywa się stado jeleni? (1 pkt)
 - a) chmura;
 - b) chmara;
 - c) gromada.

3. Gatunek introdukowany to: (1 pkt)
 - a) gatunek rodzimy występujący na danym obszarze;
 - b) gatunek obcy wprowadzony na obszar nie będący jego naturalnym siedliskiem;
 - c) gatunek ponownie wprowadzony na dany teren.

4. Jeśli zobaczysz w lesie drzewo porośnięte mchem to kierunek północny znajduje się: (1 pkt)
 - a) od strony porośniętej mchem;
 - b) od strony nie porośniętej;
 - c) nie można wyznaczyć kierunków świata za pomocą drzewa.

5. Leśniczy pomierzył sosnę w wieku 85 lat. Jej wysokość wynosi 24m, a pierśnica 31 cm . Odczytaj z tablic Czuraja jej miąższość. (1 pkt)

36
SOSNA
Wiek do 80 lat
Miąższość grubizny drzewa w m³

| Pierśnica w cm | | | | | Wysokość drzewa w m | Pierśnica w cm | | | | |
|----------------|------|------|------|------|---------------------|----------------|------|------|------|------|
| 26 | 27 | 28 | 29 | 30 | | 31 | 32 | 33 | 34 | 35 |
| 0,29 | – | – | – | – | 12 | – | – | – | – | – |
| 0,30 | 0,33 | 0,36 | 0,38 | – | 13 | – | – | – | – | – |
| 0,32 | 0,35 | 0,38 | 0,40 | 0,43 | 14 | 0,46 | 0,49 | – | – | – |
| 0,34 | 0,37 | 0,39 | 0,42 | 0,45 | 15 | 0,48 | 0,51 | 0,54 | 0,58 | – |
| 0,36 | 0,39 | 0,42 | 0,45 | 0,48 | 16 | 0,51 | 0,54 | 0,58 | 0,61 | 0,65 |
| 0,38 | 0,41 | 0,44 | 0,47 | 0,50 | 17 | 0,54 | 0,57 | 0,61 | 0,64 | 0,68 |
| 0,41 | 0,44 | 0,47 | 0,50 | 0,54 | 18 | 0,57 | 0,61 | 0,64 | 0,68 | 0,72 |
| 0,44 | 0,47 | 0,50 | 0,53 | 0,57 | 19 | 0,61 | 0,64 | 0,68 | 0,72 | 0,77 |
| 0,46 | 0,50 | 0,53 | 0,57 | 0,61 | 20 | 0,65 | 0,69 | 0,73 | 0,77 | 0,82 |
| 0,50 | 0,53 | 0,57 | 0,61 | 0,64 | 21 | 0,69 | 0,73 | 0,77 | 0,82 | 0,86 |
| 0,52 | 0,56 | 0,60 | 0,64 | 0,68 | 22 | 0,73 | 0,77 | 0,82 | 0,86 | 0,91 |
| 0,55 | 0,59 | 0,64 | 0,68 | 0,72 | 23 | 0,77 | 0,81 | 0,86 | 0,91 | 0,96 |
| 0,58 | 0,62 | 0,66 | 0,71 | 0,75 | 24 | 0,80 | 0,85 | 0,90 | 0,95 | 1,00 |
| 0,61 | 0,65 | 0,69 | 0,74 | 0,79 | 25 | 0,83 | 0,88 | 0,94 | 0,99 | 1,05 |

40
SOSNA
Wiek ponad 80 lat
Miąższość grubizny drzewa w m³

| Pierśnica w cm | | | | | Wysokość drzewa w m | Pierśnica w cm | | | | |
|----------------|------|------|------|------|---------------------|----------------|------|------|------|------|
| 25 | 26 | 27 | 28 | 29 | | 30 | 31 | 32 | 33 | 34 |
| 0,31 | 0,34 | 0,36 | 0,38 | – | 14 | – | – | – | – | – |
| 0,33 | 0,36 | 0,38 | 0,40 | 0,43 | 15 | 0,46 | 0,49 | 0,52 | – | – |
| 0,35 | 0,38 | 0,40 | 0,43 | 0,46 | 16 | 0,49 | 0,52 | 0,55 | 0,59 | 0,64 |
| 0,37 | 0,40 | 0,43 | 0,46 | 0,49 | 17 | 0,52 | 0,56 | 0,59 | 0,63 | 0,68 |
| 0,40 | 0,43 | 0,46 | 0,49 | 0,52 | 18 | 0,56 | 0,59 | 0,63 | 0,67 | 0,72 |
| 0,42 | 0,46 | 0,49 | 0,52 | 0,55 | 19 | 0,60 | 0,63 | 0,67 | 0,72 | 0,76 |
| 0,45 | 0,48 | 0,52 | 0,55 | 0,59 | 20 | 0,63 | 0,66 | 0,70 | 0,75 | 0,80 |
| 0,47 | 0,51 | 0,55 | 0,58 | 0,62 | 21 | 0,67 | 0,71 | 0,75 | 0,80 | 0,85 |
| 0,50 | 0,54 | 0,57 | 0,61 | 0,66 | 22 | 0,70 | 0,74 | 0,79 | 0,84 | 0,89 |
| 0,52 | 0,56 | 0,60 | 0,64 | 0,68 | 23 | 0,73 | 0,78 | 0,83 | 0,88 | 0,93 |
| 0,54 | 0,58 | 0,62 | 0,66 | 0,71 | 24 | 0,76 | 0,81 | 0,86 | 0,92 | 0,97 |
| 0,57 | 0,61 | 0,65 | 0,69 | 0,74 | 25 | 0,80 | 0,85 | 0,90 | 0,96 | 1,02 |
| 0,60 | 0,64 | 0,68 | 0,72 | 0,78 | 26 | 0,83 | 0,88 | 0,94 | 1,00 | 1,06 |
| 0,62 | 0,66 | 0,71 | 0,75 | 0,81 | 27 | 0,86 | 0,91 | 0,97 | 1,04 | 1,10 |
| 0,64 | 0,69 | 0,73 | 0,78 | 0,84 | 28 | 0,89 | 0,95 | 1,00 | 1,07 | 1,14 |
| 0,66 | 0,71 | 0,76 | 0,81 | 0,87 | 29 | 0,93 | 0,99 | 1,05 | 1,12 | 1,19 |

6. Poniżej znajduje się zdjęcie przedstawiające galasy. Powstają one wskutek nakłucia roślin przez samice niektórych owadów lub pod wpływem żerowania larw. Jakie owady wywołują takie objawy?
(1 pkt)



- a) rusalka pawik;
b) mrówki
c) błonkówki z rodzaju galasówkowate.
7. Samiec i samica jelenia to: (1 pkt)
a) byk i łania;
b) byk i klępa;
c) rogacz i łania.
8. Jednym z zadań leśniczego jest cechowanie drzew. Na czym to polega?(1 pkt)
a) określenie gatunku drzewa;
b) pomiar wysokości i grubości drzewa;
c) umieszczenie na drzewie znaku graficznego i numeru sztuki, na potwierdzenie legalności pozyskania.
9. W zarządzie Lasów Państwowych Nadleśnictwa Nowy Targ znajdują się(1 pkt)
a) 2 rezerваты przyrody;
b) 3 rezerваты przyrody;
c) 4 rezerваты przyrody.
10. Najwyższym szczytem Gorców jest? (1 pkt)
a) Turbacz;
b) Gorc;
c) Babia Góra.
11. Kamionka to nazwa w gwarze łowieckiej: (1 pkt)
a) kuropatwy;
b) kuny domowej;
c) kruka.
12. Program Natura 2000 ochrania ostoje: (1 pkt)
a) ptasie;
b) siedliskowe;
c) obie odpowiedzi są prawidłowe.

13. Kurka wodna to: (1 pkt)

- a. kura domowa;
- b. kurak leśny;
- c. kokoszka zwyczajna.

14. W jakich leśnictwach znajdują się szkółki leśne Nadleśnictwa Nowy Targ i Nadleśnictwa Krościenko? (1 pkt)

- a) Raba Wyżna, Spytkowice, Falsztyn;
- b) Bór, Jabłonka;
- c) Spytkowice, Raba Wyżna, Brodła.

15. W jakiej warstwie lasu znajdują się krzewy malin i jeżyn? (1 pkt)

- a) runo;
- b) ściółka;
- c) podszyt.

16. W którym rezerwacie Nadleśnictwa Nowy Targ zobaczysz rosiczkę? (1 pkt)

.....

17. Na czym polega zjawisko tolerancji ekologicznej? (1 pkt.)

- a) gatunki jednych zwierząt tolerują w swojej okolicy inne zwierzęta np. sarna i zając;
- b) zdolność przystosowania organizmów do zmian czynników abiotycznych, np. zmiany temperatury;
- c) żadna odpowiedź nie jest poprawna.

18. Podaj 3 gatunki zwierząt, które zapadają w sen zimowy? (3 pkt)

.....
.....
.....

19. Wyjeżdżając z Nowego Targu do Krościenka, pojedziemy na.....
Podaj kierunek świata. (1 pkt)

20. Przez teren Nadleśnictwa Nowy Targ przebiega Wielki Europejski Dział Wodny. Do jakich mórz odprowadzane są wody z tego terenu? (2 pkt)

.....
.....

21. Rozpoznaj eksponaty. W tabeli wpisz nazwy gatunków okazów, które widzisz przed sobą. (4 pkt) (dziecko miało do rozpoznania i wpisania do tabelki następujące eksponaty – gałązkę jodły; drewno buka, okaz głuszca, okaz kuny domowej)

| | Gatunek |
|---|---------|
| 1 | |
| 2 | |
| 3 | |
| 4 | |

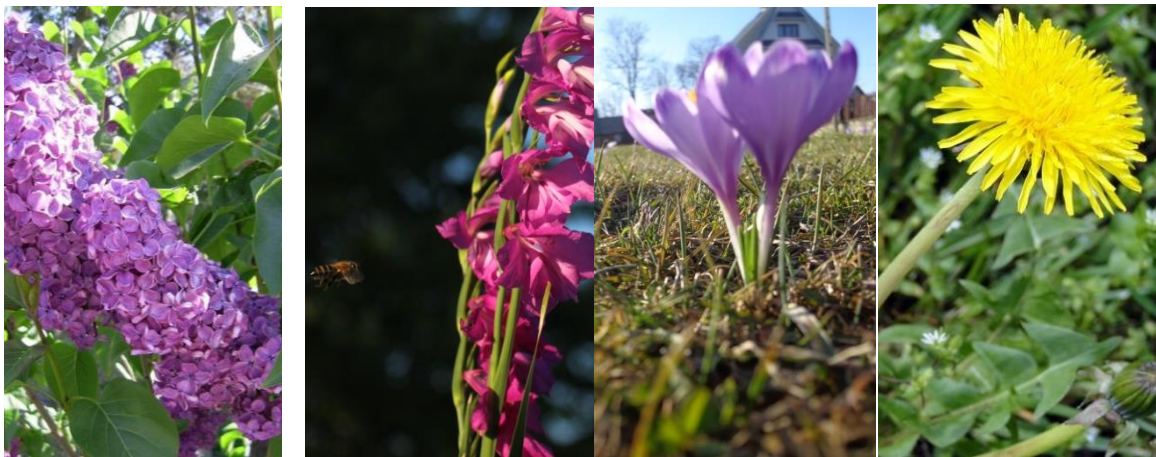
22. Rozpoznaj żywe okazy ptaków. (2 pkt) – (dziecko musiało rozpoznać puchacza i pustułkę)

| | Gatunek |
|---|---------|
| 1 | |
| 2 | |

23. Na mapie zaznaczono cyferkami od 1 do 7 charakterystyczne obiekty z terenów Nadleśnictw Nowy Targ i Krościenko. Wpisz w tabelce odpowiadające im numery (7 pkt)

| Obiekt | Numer na mapie |
|----------------------------------|----------------|
| Siedziba Nadleśnictwa Nowy Targ | |
| Siedziba Nadleśnictwa Krościenko | |
| Szkółka Leśna w Falsztynie | |
| Wąwóz Homole | |
| Zamek w Niedzicy | |
| Rezerwat Bór na Czerwonem | |
| Turbacz | |

24. Rozpoznaj rośliny ze zdjęć. (4 pkt)



1..... 2..... 3..... 4.....

25. Uporządkuj rośliny z pytania 24-ego w kolejności kwitnienia (od najwcześniej do najpóźniej kwitnącej). Wykorzystaj nadane im numery (1 pkt)

.....

26. Czyje to chodniki? (1 pkt)



.....