

**Konkurs**  
**„Poznajmy nasze lasy i ojczystą przyrodę”**  
**VIII edycja 2021 - Etap I (szkolny)**  
28.09.2021

Imię i nazwisko: .....

Ilość punktów: ..... / 30 pkt.

*Przed sobą masz test składający się z 26 pytań, w każdym pytaniu jest **tylko jedna poprawna odpowiedź**, zakreśl ją. Pytania czytaj uważnie. Nie spiesz się. Na rozwiązanie testu masz 40 minut. POWODZENIA!*

**1. Nadleśnictwa Nowy Targ i Krościenko są położone na terenie: (1 pkt.)**

- A) Regionalnej Dyrekcji Lasów Państwowych w Katowicach
- B) Regionalnej Dyrekcji Lasów Państwowych w Krośnie
- C) Regionalnej Dyrekcji Lasów Państwowych w Krakowie

**2. Jakie zwierzęta z wymienionych poniżej spotkamy na terenie Podhala? (1pkt.)**

- A) wilk, wydra, drop
- B) żółw błotny, bóbr, bocian czarny
- C) niedźwiedź brunatny, zając, sarna

**3. Symbolem Tatrzańskiego Parku Narodowego jest: (1 pkt.)**

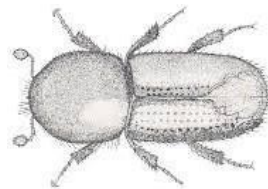
- A) kozica tatrzańska
- B) niedźwiedź brunatny
- C) ryś

**4. Rabka Zdrój jest miastem położonym na terenie Nadleśnictwa Nowy Targ u podnóża: (1 pkt.)**

- A) Tatr
- B) Pienin
- C) Gorców

**5. Zdjęcie obok przedstawia: (1 pkt.)**

- A) brudnicę mniszkę
- B) kornika drukarza
- C) smolika sosnowca



**6. Najpospolitszy gatunek drzewa w Polsce to: (1 pkt.)**

- A) sosna zwyczajna
- B) świerk pospolity
- C) dąb szypułkowy

7. Jaki gatunek grzyba rośnie na drzewach? (1 pkt.)

- A) opieńka miodowa
- B) borowik szlachetny
- C) mleczaj rydz

8. Który z gatunków drzew iglastych zrzuca igliwie na zimę? (1 pkt.)

- A) świerk pospolity
- B) sosna zwyczajna
- C) modrzew europejski

9. Bukiew to: (1 pkt.)

- A) nazwa krzewu rosnącego w lesie
- B) roślina, którą po ususzeniu wykłada się w paśniku jako karmę dla saren
- C) nasiona buka zwyczajnego

10. Sową jest: (1 pkt.)

- A) cietrzew
- B) puszczyk
- C) ogorzałka

11. Paprocie zakwitają: (1 pkt.)

- A) tylko raz w życiu
- B) co roku na przełomie maja i czerwca
- C) wcale, ponieważ nie są roślinami kwiatowymi

12. Które z wymienionych zwierząt nie zapada w sen zimowy?(1 pkt.)

- A) borsuk
- B) lis
- C) niedźwiedź brunatny

13. Ile mamy parków narodowych w Polsce? (1 pkt.)

- A) 21
- B) 23
- C) 25

14. Pomiaru grubości drzewa stojącego dokonuje się na wysokości pierśnicy, czyli na wysokości: (1 pkt.)

- A) 1,5 metra ponad poziomem gruntu
- B) 1,3 metra ponad poziomem gruntu
- C) piersi osoby, która dokonuje pomiaru

15. Rysunek obok przedstawia szyszkę jakiego gatunku drzewa? (1 pkt.)

- A) modrzewia europejskiego
- B) świerka pospolitego
- C) sosny zwyczajnej



**16. Miejscem gdzie produkuje się sadzonki drzew leśnych jest: (1 pkt)**

- A) leśniczówka ,
- B) szkółka leśna,
- C) obie odpowiedzi są poprawne.

**17. Spośród niżej wymienionych gatunków drzew podkreśl dwa, które są objęte ochroną gatunkową: (2 pkt.)**

cis pospolity, dąb szypułkowy, lipa drobnolistna, sosna limba, jesion wyniosły, modrzew europejski

**18. W jakiej odległości od granicy lasu można palić ognisko? (1 pkt.)**

- A) 75 metrów
- B) 100 metrów
- C) 150 metrów

**19. Okres godowy jeleni to: (1 pkt.)**

- A) bukowisko
- B) rykowisko
- C) bekowisko

**20. Który z niżej wymienionych gatunków roślin runa leśnego ma fioletowe kwiaty? (1 pkt.)**

- A) fiołek leśny
- B) konwalia majowa
- C) czosnek niedźwiedzi

**21. Które zwierzę często nazywamy architektem krajobrazu? (1 pkt.)**

- A) wilka
- B) żubra
- C) bobra

**22. Urządzenie łowieckie, które możemy spotkać w lesie służące do dokarmiania zwierzyny w okresie zimy, to: (1 pkt)**

- A) ambona,
- B) wyżka,
- C) paśnik.

**23. Zrównoważona gospodarka leśna polega na: (1pkt)**

- A) takie działanie, które zapewnia zachowanie trwałości lasu, potencjału regeneracyjnego lasu i bioróżnorodności przy równoczesnym zapewnieniu podaży drewna dla przemysłu drzewnego;
- B) zapewnienie gospodarce leśnej takiej ilości drewna która zaspokoi w pełni zapotrzebowanie na ten surowiec;
- C) pozyskiwaniu drewna w ilości nie większej niż osiągnięty przyrost drzewostanów.

24. Na rysunkach poniżej, widzisz 4 lasotwórcze gatunki drzew naszego regionu. Są to: sosna zwyczajna, świerk pospolity, jodła zwyczajna i buk zwyczajny. Napisz nazwy tych drzew pod właściwymi rysunkami (4 pkt)



.....



.....



.....



.....

25. Jaki gatunek zwierzęcia znajduje się na rysunku? (1 pkt)

- A) jelen szlachetny,
- B) sarna,
- C) łoś.



26. Jakie produkty powinny znaleźć się w waszych przydomowych karmnikach: (1 pkt)

- A) chleb
- B) nie solona słonina i zboże
- C) krakersy