

Konkurs
„Poznajmy nasze lasy i ojczystą przyrodę”
Edycja IV, Etap II, 22 marzec 2017 r.

Imię i nazwisko:

Nazwa szkoły.....

Przed sobą masz test składający się z 30 pytań, w każdym jest tylko jedna poprawna odpowiedź. Zakreśl ją kółkiem. Pytania czytaj uważnie. Nie spiesz się, na rozwiązanie testu masz 45 minut. POWODZENIA!

1. Czym jest las?
 - a) grunt o zwartej powierzchni co najmniej 0,1ha; pokryty roślinnością leśną oraz inne grunty związane z gospodarką leśną,
 - b) wszystkie grunty pokryte roślinnością leśną,
 - c) grunty leśne wraz z drzewostanami o zwartej powierzchni od 0,01 ha.

2. Czym zajmuje się leśniczy?
 - a) ścinką drzew
 - b) zarządzaniem, gospodarowaniem i ochroną lasu na powierzonym mu terenie
 - c) zarządzaniem nadleśnictwem

3. Przedstawicielami fauny są?
 - a) owady, ssaki, płazy
 - b) gady, ptaki, grzyby
 - c) grzyby, drzewa, kwiaty

4. Jakie wyróżniamy rodzaje lasów :
 - a) iglaste, liściaste, mieszane
 - b) tylko lasy liściaste z wyłączeniem borów iglastych
 - c) tylko lasy liściaste i mieszane

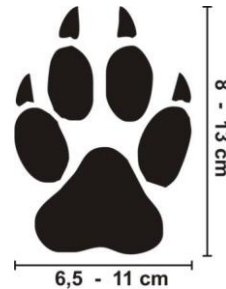
5. Klępa to:
 - a) samica jelenia
 - b) samica łosia
 - c) samiec łosia

6. Na przeobrażeniu zupełne owada składają się następujące etapy?
 - a) jajo, larwa, poczwarka, imago
 - b) jajo, larwa, imago
 - c) larwa, owad doskonały

7. Które z wymienionych zwierząt są pod ochroną?
- bocian czarny, niedźwiedź, dzik,
 - bielik, sarna, wilk,
 - ryś, bocian biały, wydra.

8. Które gatunki drzew są światłożądne?
- sosna, brzoza, modrzew
 - jodła, olsza, buk
 - topola, buk, cis

9. Trop przedstawiony na rysunku należy do:
- zająca
 - ryś
 - wilka



10. Czynniki abiotycznymi są?
- wiatr, temperatura, światło
 - opady atmosferyczne, rośliny, wiatr
 - rośliny, zwierzęta, drobnoustroje

11. Który z grzybów jest trujący?
- borowik szlachetny
 - muchomor sromotnikowy
 - gąska zielona

12. Które z podanych gatunków drzew zrzucą igły na zimę?
- sosna
 - świerk
 - modrzew

13. Co oznacza w języku leśnym termin TRZEBIEŻ?
- zabieg pielęgnacyjny w drzewostanie polegający na usuwaniu drzew, którego celem jest uzyskanie dobrej jakości i właściwego składu gatunkowego przyszłego lasu,
 - potoczna nazwa złodzieja leśnego,
 - zalatujący czasami na zimę do Polski gatunek ptaka.

14. Do pomiaru pierśnicy drzew (grubość na wysokości 1,30 metra nad ziemią) leśnicy używają:
- klupy,
 - taśmy,
 - linijki.

15. Ślimaki, mrówki i stonogi to mieszkańcy?
- podrostu,
 - podszyciu,
 - ściółki leśnej.

16. Żywica drzew jest wykorzystywana?
- a) do produkcji terpentyny i kalafonii,
 - b) do produktów olejków eterycznych,
 - c) do produkcji galaretki.

17. Najwyżej (wysokość nad poziomem morza) położone piętro roślinności drzewiastej w górach tworzy?
- a) jodła,
 - b) buk wraz ze świerkiem,
 - c) kosodrzewina.

18. Jaki gatunek drzewa przedstawia rysunek poniżej?
- a) lipa drobnolistna,
 - b) buk zwyczajny,
 - c) klon jawor.



19. Nasionami dębu są?
- a) kasztany,
 - b) Żołędzie,
 - c) Szyszki.

20. Z jakiego powodu leśniczy może wyciąć drzewa?
- a) bo według własnego uznania o tym decyduje,
 - b) gdy są w wieku rębnym, chore lub zagrażają bezpieczeństwu,
 - c) gdy są chore, zagrażają życiu, przeszkadzają ludziom w poruszaniu się po lesie.

21. W miejscu zrębu planuje się?
- a) posadzić nowe drzewa
 - b) postawić znaki ostrzegawcze
 - c) wybudować leśniczówkę.

22. Drewno to?
- a) pień z gałęziami i liśćmi
 - b) surowiec drzewny otrzymywany ze ściętych drzew przeznaczony do przerobu,
 - c) pień z gałęziami, liśćmi i korzeniami.

23. Które Parki Narodowe sąsiadują równocześnie z Nadleśnictwem Nowy Targ i Krościenko?
- a) Gorczański i Tatrzański Park Narodowy,
 - b) Babiogórski i Pieniński Park Narodowy,
 - c) Babiogórski i Tatrzański Park Narodowy.

24. Termin SZACUNKI BRAKARSKIE oznacza?

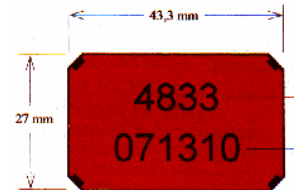
- a) szacowanie braków drzew w drzewostanie,
- b) określenie ilości i jakości sortymentu drewna możliwego do pozyskania,
- c) szacowanie ilości drzew (wywałów) po silnych wiatrach i innego rodzaju szkodach wyrządzonych w drzewostanie.

25. Co to są żeremie?

- a) miejsce pobierania pokarmu przez zwierzynę,
- b) mieszkanie bobrów zbudowane w wodzie z gałęzi, mułu i liści,
- c) nazwa ogona u zająca.

26. Co oznaczają cyfry na płytce do cechowania drewna w Lasach Państwowych?

- a) numer sztuki albo stosu drewna,
- b) numer regionalnej dyrekcji, nadleśnictwa, leśnictwa,
- c) numer sztuki/stosu drewna, numer regionalnej dyrekcji lasów państwowych, nadleśnictwa oraz leśnictwa.



27. Posuszem określa się:

- a) martwe drzewo stojące
- b) stojący pień drzewa złamany w dowolnym miejscu,
- c) wyrócone wraz z korzeniami drzewo

28. Który ptak podczas godów głuchnie?

- a) cietrzew,
- b) bażant,
- c) głuszec.

29. Które z wymienionych ptaków nie żyje w dziupli?

- a) sikorka bogatka,
- b) skowronek,
- c) dzięcioł duży.

30. Kubik to?

- a) metr przestrzenny drewna,
- b) metr sześcienny drewna,
- c) metr bieżący drewna.