

**Konkurs**  
**„Poznajmy nasze lasy i ojczystą przyrodę”**  
**Etap I**

Imię i nazwisko: .....data: 07.02.2019 r.

*Przed sobą masz test składający się z 30 pytań, w każdym pytaniu jest **tylko jedna poprawna odpowiedź**, zakreśl ją. Pytania czytaj uważnie. Nie spiesz się. Na rozwiązanie testu masz 40 minut. POWODZENIA!*

1. Zrównoważona gospodarka leśna polega na: (1 pkt.)
  - a. takie działania, które zapewnia zachowanie trwałości lasu, potencjału regeneracyjnego lasu i bioróżnorodności przy równoczesnym zapewnieniu podaży drewna dla przemysłu drzewnego;
  - b. zapewnienie gospodarce leśnej takiej ilości drewna która zaspokoi w pełni zapotrzebowanie na ten surowiec;
  - c. pozyskiwaniu drewna w ilości nie większej niż osiągnięty przyrost drzewostanów.
  
2. Spośród wymienionych poniżej zestawów roślin wybierz ten zestaw, w którym wymienione są rośliny występujące w podszybie: (1 pkt.)
  - a. jodła, leszczyna, zawilec;
  - b. jarząb, kalina, leszczyna;
  - c. konwalia majowa, czosnek niedźwiedzi, dziki bez czarny.
  
3. Budowane przez nadleśnictwa ścieżki rowerowe, obiekty edukacyjne i turystyczne spełniają funkcje: (1 pkt.)
  - a. produkcyjne,
  - b. ekologiczne
  - c. społeczne
  
4. Jakie zwierzęta z wymienionych poniżej spotkamy na terenie Nadleśnictw Nowy Targ i Krościenko: (1 pkt.)
  - a. łось, wydra, wilk,
  - b. jeleń, sarna, żółw błotny,
  - c. borsuk, zając, niedźwiedź.
  
5. Podstawowe gatunki lasotwórcze drzew na terenie Nadleśnictw Nowy Targ i Krościenko to: (1 pkt.)
  - a. świerk, jodła, buk, sosna,
  - b. świerk, dąb, lipa, sosna,
  - c. modrzew, jodła, świerk, grab.

6. Pierśnica to pomiar grubości drzewa dokonany na wysokości: (1 pkt.)
- 1 metra od ziemi,
  - 1,3 metra ponad poziomem gruntu,
  - piersi osoby dokonującej pomiaru.
7. Zaznacz prawidłową kolejność prac przy pozyskaniu drewna (1 pkt.):
- wyznaczenie drzew do wycięcia, ścinka, okrzesywanie, zrywka na składnicę, odbiórka drewna, wywóz drewna do tartaku;
  - wyznaczenie drzew do wycięcia, okrzesywanie, ścinka, zrywka na skład , odbiórka drewna, wywóz drewna do tartaku,
  - wyznaczenie drzew do wycięcia, ścinka, okrzesywanie, zrywka na składnicę, wywóz drewna do tartaku, odbiórka drewna.
8. Ostatnio wiele pisze się o konieczności odstrzału dużej ilości dzików. Ma on na celu. (1 pkt.):
- ograniczenie szybkości rozprzestrzeniania się choroby Afrykańskiego Pomoru Świń (ASF) i tym samym uratowanie wielu tysięcy gospodarstw, w których hoduje się trzodę chlewną,
  - zatrzymanie ekspansji ogromnej ilości dzików na tereny zamieszkałe przez ludzi,
  - zminimalizowanie szkód w uprawach powodowanych przez buchtowanie dzików

9. Połącz w pary

(7 pkt.)

Niedźwiedź
Sadzonka
Świerk
Traszka
Buk
Torfowisko
Szyszkarcz

Smrek
las górski
Cietrzew
Gawra
zbiór nasion
Płaz
szkółka leśna

10. Rysunek poniżej przedstawia szyszkę:

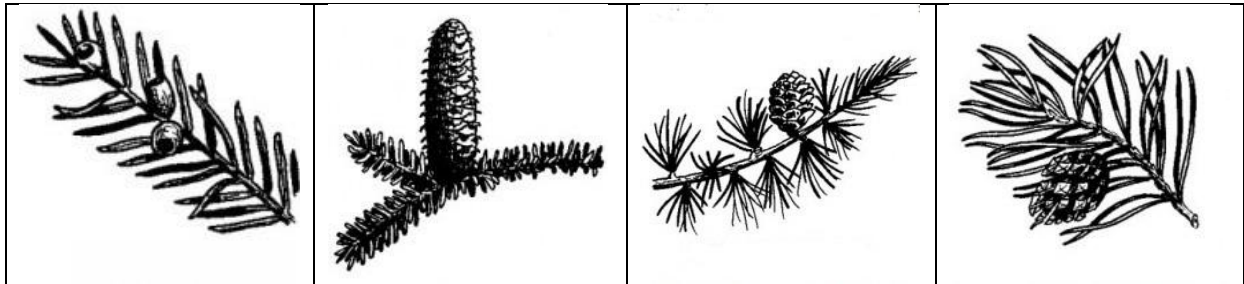
(1 pkt)



- modrzewia europejskiego,
- sosny zwyczajnej,
- jodły pospolitej,
- świerka pospolitego.

11. Dopasuj szyszki do drzewa:

(2 pkt)



12. Spośród wymienionych gatunków wybierz te, których pokroje przedstawione są w pytaniu poprzednim (1 pkt.):

buk, sosna, jodła, świerk, dąb, grab, modrzew, cis, daglezja, lipa, żywotnik

13. Jakie produkty powinny znaleźć się w waszych przydomowych karmnikach: (1 pkt.):

- a. chleb
- b. słonina niesolona i nasiona
- c. krakersy

14. Spośród zestawów roślin wybierz ten, w którym rośliny uporządkowane są od najwcześniej do najpóźniej kwitnących. (1 pkt.):

- a. mniszek, przebiśnieg, krokus
- b. leszczyna, krokus, sosna zwyczajna
- c. sosna, krokus, mniszek lekarski

15. Najskuteczniejszym sposobem zwalczania gradacji kornika drukarza jest: (1 pkt.):

- a. wykładanie pułapek feromonowych
- b. pozostawienie naturze, gdyż gradacja wygasa samoistnie
- c. ścinka i korowanie drzew zasiedlonych

16. Zjawisko łamania się drzew pod wpływem ciężaru śniegu nazywamy: (1 pkt.):

- a. okiścią
- b. śniegołomami
- c. śniegowalami

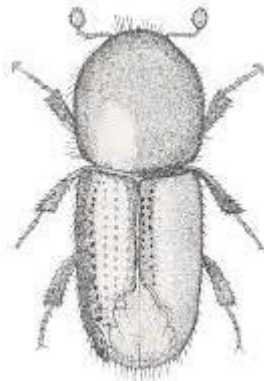
17. W czasie ostrej zimy więcej zwierząt ginie: (1 pkt.):  
a. Z głodu  
b. Z pragnienia  
c. Na skutek polowań

18. Jakie grzyby mogą rosnąć na pniach drzew?: (1 pkt.):  
a. Smardz  
b. Podgrzybek brunatny  
c. Opieńka miodowa

19. Kalafonia to: (1 pkt.):  
a. Produkt destylacji żywicy z drzew iglastych, używany w przemyśle papierniczym, lakierniczym, mydlarskim, tekstylnym i do wytwarzania past lutowniczych  
b. Substancja chemiczna służąca do zabezpieczania sadzonek  
c. Instrument muzyczny

20. Pionowe zgrubienie na pniach drzew w miejscu zabliznienia się pęknięć spowodowanych przez mróz to: (1 pkt.):  
a. listwa mrozowa  
b. spała  
c. wstęga mrozowa

21. Rysunek poniżej przedstawia (1 pkt.):  
a. brudnicę mniszkę  
b. kornika drukarza  
c. trzpiennika

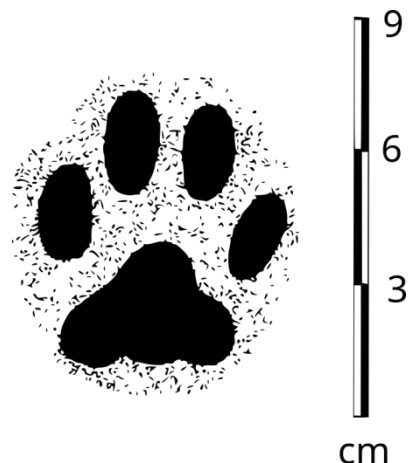


22. Największą występującą w Polsce paprocią, której liście osiągają do 2m wysokości, objętą ochroną gatunkową jest: (1 pkt.):  
a. Długosz królewski  
b. Języcznik zwyczajny  
c. Papatka zwyczajna

23. Rabka Zdrój jest miastem położonym na terenie Nadleśnictwa Nowy Targ w: (1 pkt.):  
a. Gorcach  
b. Beskidzie Sądeckim  
c. Pieninach

24. Trop przedstawiony na rysunku należy do:

- a. wilka,
- b. rysia
- c. kuny leśnej.



25. Do zadań leśniczego należy:

(1 pkt.):

- a. dokarmianie zwierzyny
- b. kontrola stanu sanitarnego lasu, nadzór nad gospodarką leśną w tym ścinką drzew i sprzedażą drewna ,
- c. obie odpowiedzi są prawidłowe.

26. Drzewo ma mocno rozbudowany system korzeniowy. Korzenie spełniają ważne funkcje:

(1 pkt.):

- a. utrzymują roślinę w glebie i pobierają wodę i sole mineralne,
- b. są niezbędne do przeprowadzenia procesu fotosyntezy,
- c. utrzymują roślinę w glebie i biorą udział w procesie fotosyntezy.

27. Spośród wymienionych gatunków drzew podkreśl te, których aparat asymilacyjny wybarwia się na żółto:

(2 pkt.):

jodła, brzoza, buk, jawor, modrzew, dąb, wierzba, jesion

28. Najchętniej wykorzystywanym zgatunkiem drzewa przez rzeźbiarzy jest:

(1 pkt.):

- a. lipa
- b. dąb
- c. sosna

29. Proces fotosyntezy odbywa się w:

(1 pkt.):

- a. pniu
- b. szpilkach i liściach
- c. w całej roślinie

30. Podkreśl drzewa objęte ochroną gatunkową:

(4 pkt.):

Sosna zwyczajna, sosna limba, cis pospolity, lipa drobnolistna, kosodrzewina, sosna błotna, świerk pospolity modrzew europejski