

Konkurs
„Poznajmy nasze lasy i ojczystą przyrodę”
IX edycja 2022/2023 - FINAŁ
29 maja 2023

Imię i nazwisko:

Ilość punktów: z 54 pkt.

*Przed sobą masz test składający się z 19 pytań, za które możesz otrzymać 54 pkt. W każdym pytaniu jest **tylko jedna poprawna odpowiedź**, zakreśl ją. Pytania czytaj uważnie. Nie spiesz się. Na rozwiązanie testu masz 45 minut. POWODZENIA!*

1. Masz na stoliku cztery pędy drzew. Pod właściwymi numerami wpisz ich nazwy

1.(1 pkt)
2.(1 pkt)
3.(1 pkt)
4.(1 pkt)

2. Na ekranie wyświetlane są zdjęcia różnych gatunków roślin i zwierząt. Wpisz ich nazwy poniżej pod właściwymi numerami.

1.(1 pkt)
2.(1 pkt)
3.(1 pkt)
4.(1 pkt)
5.(1 pkt)
6.(1 pkt)
7.(1 pkt)
8.(1 pkt)
9.(1 pkt)
10.(1 pkt)
11.(1 pkt)
12.(1 pkt)

3. Począwszy od 1963 roku Międzynarodowa Unia Ochrony Przyrody (IUCN) publikuje listę zagrożonych wyginięciem gatunków organizmów. Lista znana jest także pod nazwą Księgi gatunków zagrożonych? W jakim kolorze jest ta Księga? (1 pkt)
-

4. Czym jest różnorodność biologiczna? (1 pkt)
- Występowaniem na danym obszarze wielu form życia, przejawiających się różnicowaniem ekosystemów, gatunków i genów.
 - Naturalnym w przyrodzie następstwem zmian różnych gatunków roślin i zwierząt na danym obszarze.
 - Zjawiskiem polegającym na tym, że niektóre organizmy przybierają różne formy w zależności od warunków, w których żyją. Przykładem mogą być kwiaty hortensji, które w zależności od kwasowości podłoża mają różny kolor.

5. Wstaw nazwy drzew w pasujące miejsca w tabelce (9 pkt)

Lutnicy do budowy górnej płyty skrzypiec wykorzystują drewno rezonansowe świerku. Z jakiego drewna buduje się dolną płytę?	
Gatunek sosny, którego w Polsce poza Tatrami nie zobaczysz na naturalnych stanowiskach nigdzie	
Z drewna tego gatunku drzewa zrobione są najczęściej deski do krojenia chleba	
Najliczniejszy gatunek drzew w Polsce wymagający do wzrostu pełni słońca (światłożądny)	
Drzewo tolerujące ocienienie. Szyszek tego drzewa nie znajdziesz na ziemi, ponieważ rozsypują się na drzewie	
To wciąż najliczniejszy gatunek iglasty w naszym regionie. Często „cierpi” w okresach suszy i w trakcie gradacji korników.	
W wielu miejscach na Podhalu nazywają go świerkiem. Jest jedynym gatunkiem iglastym zrzucającym igły na zimy	
Znany z naszych torfowisk mieszaniec sosny zwyczajnej i tatrzańskiej kosodrzewiny.	
Oskoła jest sokiem pozyskiwanym z jakiego gatunku drzewa?	

6. Czym są porosty? (1 pkt)
- charakterystycznymi mszakami porastającymi niemal każde środowisko mimo, że nie wykształcają korzeni;
 - organizmem składającym się z grzyba wchodzącego w symbiozę z bakteriami lub glonami;
 - porastającym korę i gałęzie drzew gatunkiem roślin uważanym często za wskaźnik czystego powietrza
 - nie posiadającym korzeni półpasożytem drzew (podobnie jak jemiola).

7. Symbolem jakiego Parku Narodowego jest orlik krzykliwy? (1 pkt)
-

8. **Uporządkuj wymienione sowy (płomykówka, puchacz, sowa uszata, sóweczka) od największej do najmniejszej. (1 pkt)**

.....

9. **W pracach przy pozyskaniu drewna wykorzystuje się wiele specjalistycznych maszyn. Jedną z nich jest forwarder. Maszyna ta (1 pkt)**

- a. ścina, okrzesa i dokonuje przeżynki drewna;
- b. transportuje drewno z miejsca ścinki do składnicy drewna;
- c. dokonuje załadunku i zrywki drewna na składnicę.

10. **Plastikowy oznacznik z numerem drewna ma dwa numery. Jeden oznacza kolejną sztukę drewna, natomiast drugi pozwala na identyfikację miejsca jego pozyskania. Pod tym kodem kryje się: (1 pkt)**

- a. kraj, województwo, powiat, gmina;
- b. RDLP, nadleśnictwo, leśnictwo;
- c. województwo, powiat, miejscowość.

11. **Najwyższym szczytem Pienin jest: (1 pkt)**

- a. Trzy korony;
- b. Mnich;
- c. Wysoka;
- d. Cubryna.

12. **Wymień przynajmniej jeden gatunek inwazyjny roślin w Polsce: (1 pkt)**

.....

13. **Na terenie Nadleśnictw Nowy Targ i Krościenko znajdują się dwie szkółki leśne , w których każdy może zakupić sadzonki drzew. Podkreśl te miejscowości, w których się znajdują (2 pkt)**

Podsarnie, Gliczarów Dolny, Spytkowice, Jaworki, Krościenko, Nowy Targ, Falsztyn, Skawa, Zubrzyca Górna, Ochotnica Dolna.

14. **Które z określeń spośród (czyszczenia, trzebież późna, cięcia rębne, trzebież wczesna) pasuje do zabiegu opisanego poniżej. Wpisz właściwą odpowiedź w miejsce kropek (1 pkt)**

Zabiegi pielęgnacyjne w uprawach i młodnikach (do 20 lat) mające na celu kształtowanie pożądanego, zgodnego z siedliskiem składu gatunkowego, formy zmieszania, struktury odnowienia, stopnia zagęszczenia oraz poprawę jakości drzewek to

.....

15. Wymień przynajmniej jeden gatunek inwazyjny zwierząt w Polsce: (1 pkt)

.....

16. W którym z rezerwatów znaleziono najstarszy na świecie bumerang (1 pkt)

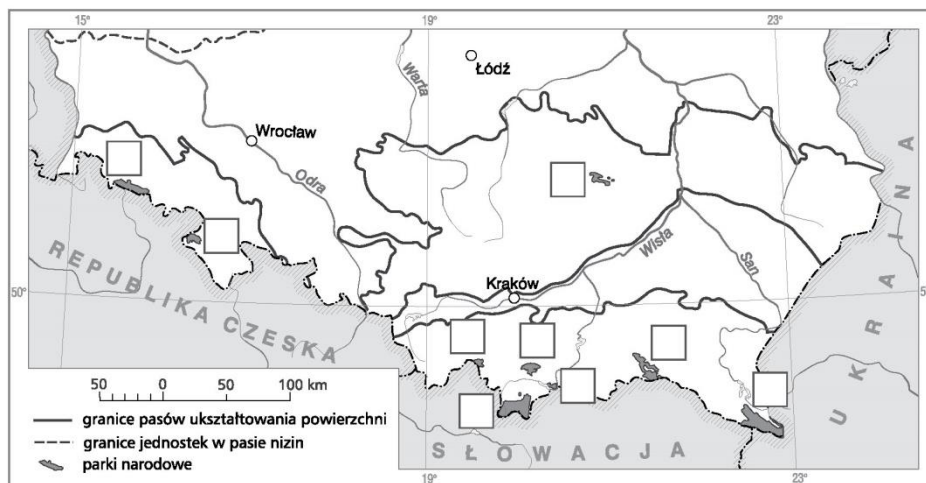
.....

17. Poroże jest orężem w walce o względy samic, jest tworem kostnym, który co roku samce jeleniowatych zrzucają i odbudowują. Rogi natomiast posiadają zwierzęta przez całe życie. Spośród wymienionych poniżej zwierząt podkreśl te, posiadające rogi. (2 pkt)

jeleń, sarna, muflon, daniel, renifer, łoś, kozica.

18. W okienka na mapie wpisz numery odpowiadające nazwom parków narodowych na terenie gór. (9 pkt)

1. Tatrzański PN, 2. Babiogórski PN, 3. Gorczański PN, 4. Bieszczadzki PN,
5. Magurski PN, 6. Pieniński PN, 7. Świętokrzyski PN, 8. Karkonoski PN,
9. Gór Stołowych PN



19. Podkreśl prawidłową odpowiedź przy każdym z określeń (4 pkt)

WIŚTA	to komenda wydawana przez wozaka koniowi oznaczająca skręt w prawo, w lewo czy cofnięcia się
BASIOR	jeleń z basowym głosem podczas rykowiska czy samiec wilka
CZEMCHANIE	wycieranie poroża ze scypułu czy igraszki małych, usamodzielniających się dopiero lisków
PONOWA	okres między nowiem a pełnią księżyca czy świeży opad śniegu